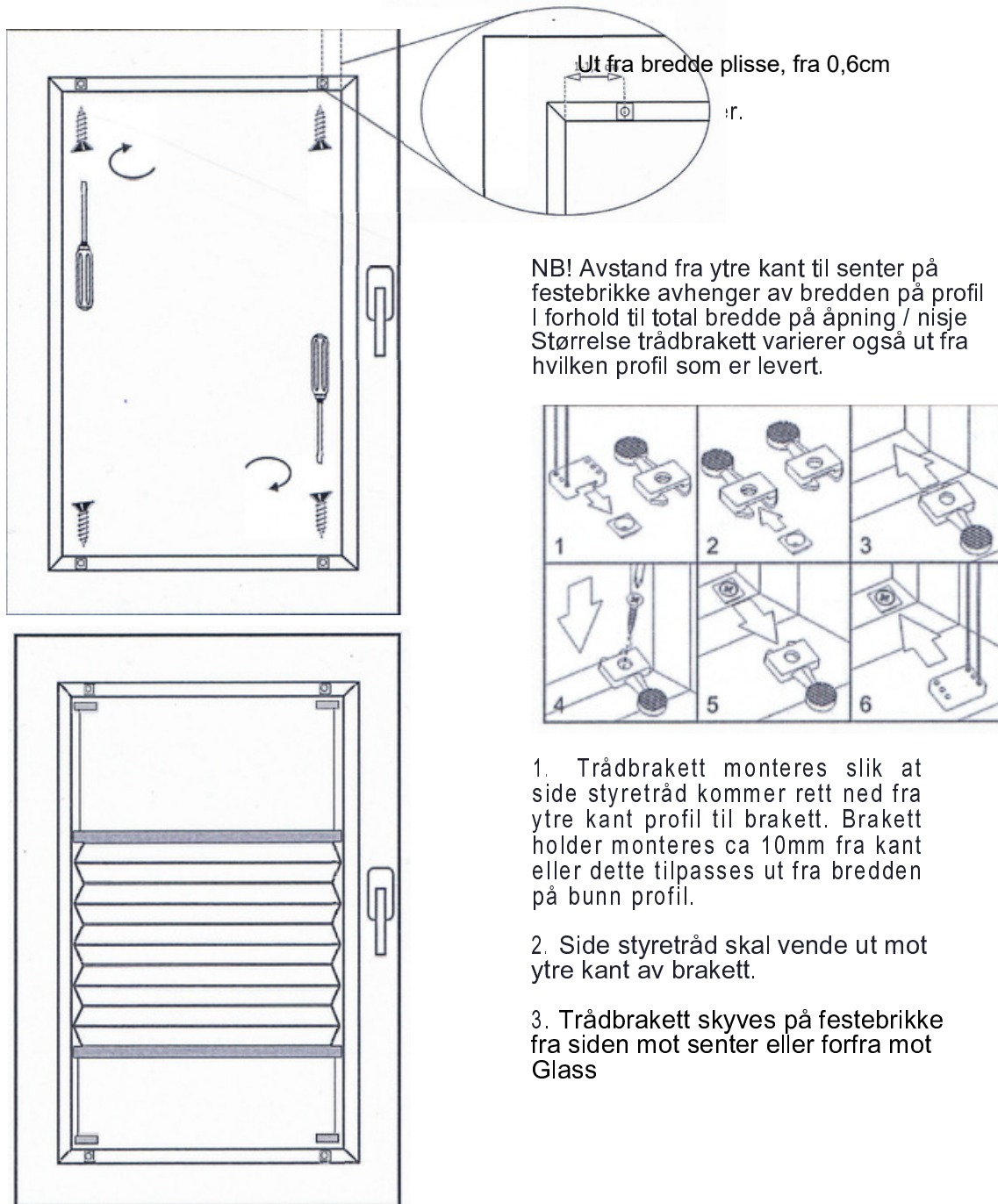
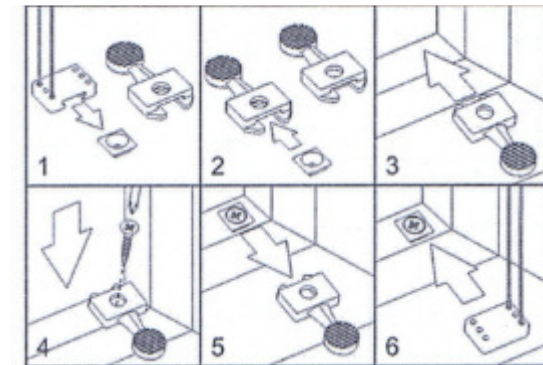


# Monterings veiledning

Modell AB 22, LUX Plissegardin, Up & Down. Flyvende.



NB! Avstand fra ytre kant til senter på festebrikke avhenger av bredden på profil i forhold til total bredde på åpning / nisje. Størrelse trådbrakett varierer også ut fra hvilken profil som er levert.



1. Trådbrakett monteres slik at side styretråd kommer rett ned fra ytre kant profil til brakett. Brakett holder monteres ca 10mm fra kant eller dette tilpasses ut fra bredden på bunn profil.

2. Side styretråd skal vende ut mot ytre kant av brakett.

3. Trådbrakett skyves på festebrikke fra siden mot senter eller forfra mot Glass

- Stram opp fjær inne i profil ved montering av to siste lås braketter. Dette gjøres ved å endre på knute inne i brakett.
- Test bevegelse på plisse gardin. Er sidetråder for stramme så det hemmer bevegelse, løsne snor (løsne knute på knute siden, slakk litt på tråd og knyt på nytt når snor virker litt smidigere )
- Om plisse ikke låser i valgt stilling, stram sidetråder.
- Når plisse beveges med en hvis motstand og låser i ønsket posisjon kutt av overskytende snor med en saks
- Snor kan etter en tids bruk strekke seg noe. Da kan stramme prosedyre over gjentas for å få riktig stramming på tråder.